



CRONOTERMOSTATO WI-FI



La gamma di cronotermostati e termostati **PERRY** si amplia con il nuovo cronotermostato gestibile da smartphone.
Semplice da utilizzare: il sistema, sempre connesso ad Internet tramite la Smartbox, può essere consultato e programmato dal proprio smartphone, tablet o PC.

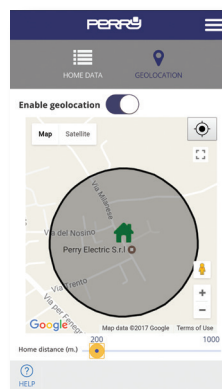
Funzionalità evolute:

- **Geolocalizzazione:** consente di ridurre la temperatura rispetto a quella impostata allontanandosi da casa.
- **Letture consumi energetici:** il misuratore d'energia trasmette in tempo reale i consumi.
- **Adattabilità:** funziona con qualsiasi tipo di impianto (a pavimento, con radiatori o fan-coil) grazie al funzionamento ON/OFF o modulante
- **Apertura Finestre:** sospensione automatica del funzionamento quando viene rilevata una variazione di temperatura di 2°C in X minuti, controllando poi la stabilità dell'ambiente per poter far ripartire l'impianto.



GEOLOCALIZZAZIONE

Il Cronotermostato Wi-Fi regola la temperatura intelligentemente



abbassandola di X°C regolabili, in funzione della distanza (fino a un massimo di 5°C) quando si esce di casa e rialzandola al rientro.

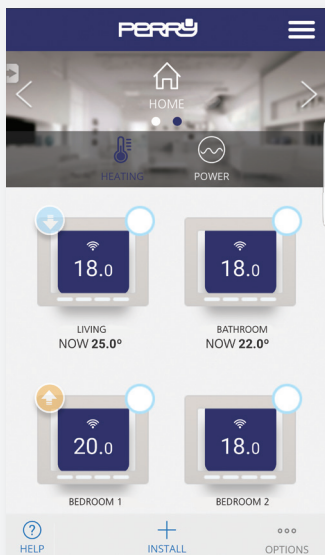


La configurazione del cronotermostato Wi-Fi non richiede complessi passaggi per la connessione alla rete, basta solo un cavo Ethernet!

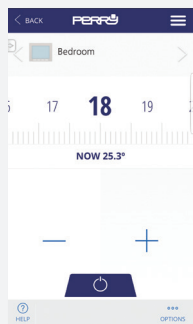


*ESPANDIBILE (fino a 30 dispositivi):

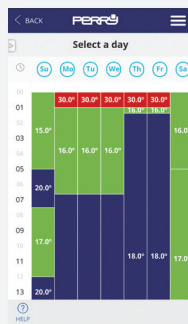
- è possibile dividere l'unità immobiliare in più zone termiche con l'aggiunta di altri cronotermostati per il comando delle valvole sul collettore di distribuzione.
- è possibile aggiungere misuratori di energia (opzionali).



Visualizzazione delle zone



Controllo singola zona

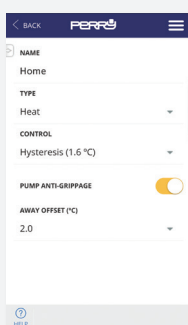


Programmazione delle zone

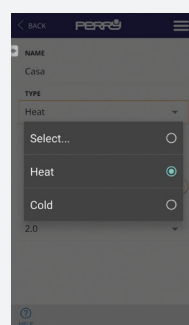
CONTROLLO TOTALE

Tramite APP è possibile il controllo e la configurazione completa del sistema.

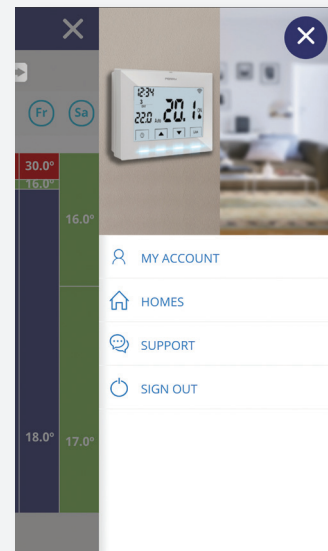
FLESSIBILE
Adatto ad ogni tipo di installazione ed esigenza.



Setup



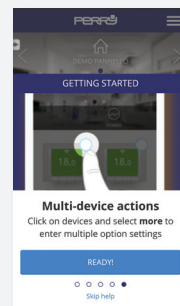
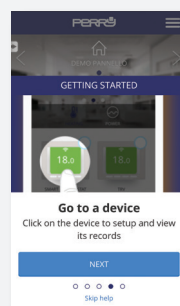
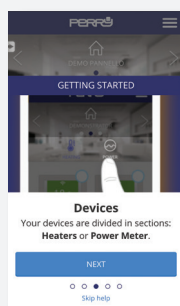
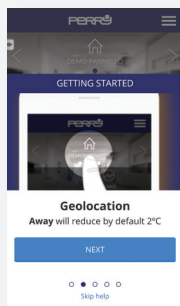
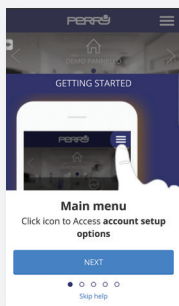
Scelte impianto controllato



Identificazione utente

FACILE

Guida all'utilizzo presente integrata nell'APP.



Menù di programmazione, istruzioni d'uso



FINITURA "TUTTOVETRO"

La particolare lavorazione delle materie plastiche consente di ottenere un piacevole effetto "vetro" su tutta la superficie frontale.



RETROILLUMINAZIONE WHITE LED

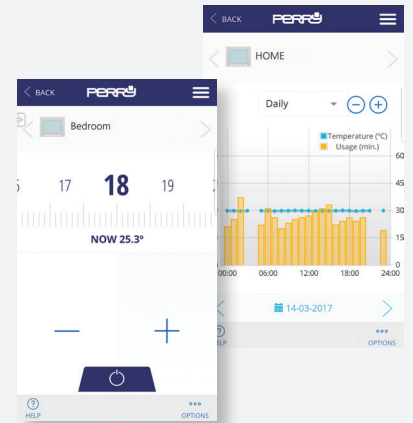
Il display LCD da 4,3" è ottimizzato per la visualizzazione e lettura delle informazioni anche grazie alla retroilluminazione di colore bianco.



MONITORAGGIO TEMPERATURE



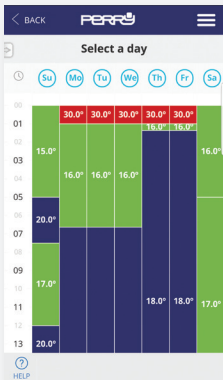
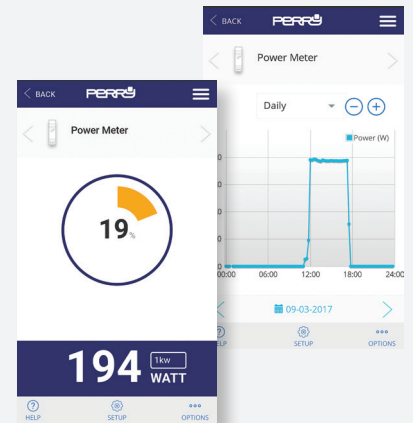
È possibile monitorare e programmare in tempo reale i dispositivi di più abitazioni sia da APP per iOS e Android, sia dal portale www.perryhome.it



MONITORAGGIO CONSUMI ELETTRICI



Il misuratore d'energia elettrica 1TX ME01WIFI consente di tenere sotto controllo i consumi elettrici dell'abitazione tramite APP o browser.



CONSUMI SOTTO CONTROLLO

L'App "Perry Cronostermostato" consente di rispettare il DPR 74 del 16 Aprile 2013 che stabilisce la temperatura massima delle abitazioni civili in 20 +2 °C. Alla temperatura programmata corrisponderà un colore per dare una rapida indicazione visiva dei consumi.



Sotto i 18,0 °C il colore verde indicherà un basso consumo



Tra i 18,1 °C e i 21 °C il colore blu indicherà un consumo ottimale

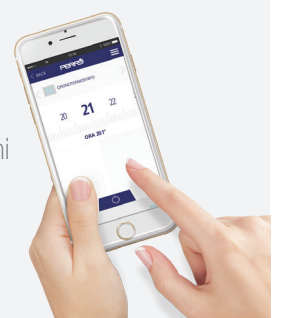


Da 21,1 °C il colore rosso indicherà un consumo oltre le esigenze

IL CRONOTERMOSTATO WI-FI DELLA PERRY ELECTRIC, ALIMENTATO A PILE 3V (**NON NECESSITA DI PORTARE L'ALIMENTAZIONE 230V**), PERMETTE DI SOSTITUIRE IN MODO RAPIDO E FACILE I TERMOREGOLATORI TRADIZIONALI



1TX CR028WIFI ottimizza i consumi energetici dell'abitazione





1TX CR028WIFI

Cronotermostato Wi-Fi

- Connessione senza fili allo Smartbox
- Dotato di display LCD retroilluminato con tecnologia "White-LED"
- Finitura "Tutto vetro" per un design piacevole e moderno
- Facilmente programmabile tramite l'APP disponibile sia per Android che per iOS
- Programmazione settimanale
- Alimentazione a batterie 3V
- Si collega direttamente alla caldaia

Alimentazione:	3V-2x1,5V AA (alkaline)
Display:	LCD 4.3" retroilluminato
Funzionamento:	ON/OFF o modulante
Differenziale:	regolabile 0,2-0,3-0,5-0,7°C con funzionamento ON/OFF
Periodo controllo:	10/15/20/25 minuti con funzionamento modulante
Livelli temperatura:	Fino a 10 livelli di temperatura al giorno
Temperatura:	precisione regolabile di 0.5°C
Comando:	estate/inverno
Programmazione minima di intervento	1 minuto
Trasmissione:	868 MHz RF
Antenna PCB:	integrata
Interventi programmabili fino a 10 al giorno	
Funzione AWAY con riduzione temperatura da 0 fino a 5°C rispetto alla temperatura impostata	

NOTE PARTICOLARI

Funzionamento anti calcare con comando pompa
Segnalazione Low Battery

1TX RX01WIFI

Smartbox

- Connesso via Ethernet al router
- Non necessita di configurazione
- Non richiede un computer
- Alimentato da adattatore micro USB
- Gestisce i dati raccolti dai vari apparecchi collegati
- Connesso al cloud invia i dati, scarica informazioni meteo e messaggi
- Ogni abitazione richiede uno Smartbox

Alimentazione:	esterna 5V 500 mA
Consumi:	300 mA
Connessione:	RJ45 per Ethernet
Indicazioni:	tramite LED
Trasmissione:	868 MHz RF
Antenna PCB:	integrata

1TX ME01WIFI

Misuratore d'energia elettrica

- Misura e raccoglie i dati sul consumo di energia elettrica in tempo reale
- 1 modulo DIN

Alimentazione:	200-260V, 50 Hz
Consumi:	0,65-0,9 W
Indicazioni	tramite LED
Trasmissione:	868 MHz RF
Antenna PCB:	integrata



1TX CR028WIFIKIT

Starter Kit

La soluzione pronta all'uso per regolare la temperatura della propria abitazione direttamente dallo smartphone. Il kit include il cronotermostato 1TX CR028WIFI e lo Smartbox 1TX RX01WIFI.



PERRY ELECTRIC s.r.l.

Via Milanese, 11 - 22070 Veniano - CO - ITALY

T. +39 031 8944.1 - Fax +39 031 931848

www.perry.it - venditalia@perry.it